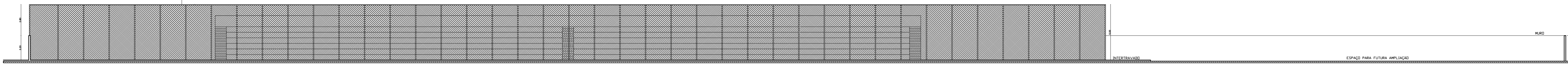
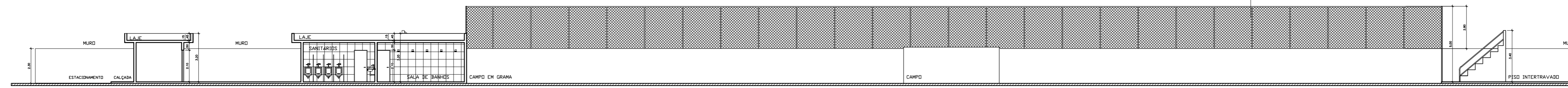


TUBOS DE AÇO GALVANIZADO, COM COSTURA,
DIN 2440, DIÂMETRO 2"
TELA DE ARAME GALVANIZADO, FIO 12 BWG



CORTE AA
Esc. 1/50

TUBOS DE AÇO GALVANIZADO, COM COSTURA,
DIN 2440, DIÂMETRO 2"
TELA DE ARAME GALVANIZADO, FIO 12 BWG



CORTE BB
Esc. 1/50



FACHADA FRONTAL
Esc. 1/50

APROVAÇÕES:

PREFEITURA MUNICIPAL DE FEIRA GRANDE - AL

ESTADIO MUNICIPAL DE FEIRA GRANDE - AL

PROJETO ARQUITETONICO

CORTES AA' / BB' E FACHADA		ESCALA	1/250	Nº. FOLHA	03/05
DATA	NOVEMBRO/2021	DES.	LUIZ ANDRE PORTELA	REV.	00
AREA	TERRENO: 13.754,79 m ²	CONSTRUÇÃO:	9.501,84m ²	DIGIT.	
LOCAL	POVOADO IMBRICU - FEIRA GRANDE, AL	APROV.			

PROJ.: LUZ ANDRE PORTELA DA SILVA FILHO Crea: 02118578-40

PROPRIETARIO: PREFEITURA DE FEIRA GRANDE CNPJ: 12.207.528/0001-15